



**Dr. Andrea Eliseo**



**Dr. Gianluigi Fiorillo**

Laurea in Odontoiatria e protesi dentaria Università dell'Aquila;

Master di II livello in Ortognatodonzia clinica multidisciplinare presso l'Università "La Sapienza" Roma;

Specializzato in Ortognatodonzia presso il Policlinico Umberto I° di Roma;

Corso di perfezionamento in Ortodonzia Prechirurgica Surgery-First presso l'Università Cattolica Sacro Cuore di Roma;

Specialista in Ortognatodonzia presso Almarwa Hospital in Bengasi;

Visiting professor presso l'Università di Bengasi (Libia);

Coordina i centri C.S.O. (centri specializzati di ortodonzia);

Autore di pubblicazioni su riviste scientifiche nazionali e internazionali tra cui JAO (Journal of Aligner Orthodontics);

Socio S.I.D.O. , A.S.I.O. , A.N.D.I. A.I.D.O.R.;

Relatore per S.I.D.O. , A.N.D.I. e A.I.O.;

Relatore in corsi teorico-pratici Universitari e privati;

Relatore in corsi di perfezionamento Universitari;

Relatore in congressi nazionali e internazionali;

Relatore Master II livello in Ortognatodonzia presso l'Università Tor Vergata, Roma;

Collaborazione in qualità di Speaker con 3M Unitek e Dentaureum Italia;

Collaborazione Study Group MBteam;

Collaborazione corso di perfezionamento presso l'Università di Catania;

Esercita libera professione in Ortodonzia a Campobasso, Roma e San Salvo (CH).

Autore del testo "Miniscrew, Atlante di utilizzo clinico"

Laurea con lode in Odontoiatria presso l'Università La Sapienza di Roma, Specializzazione in Ortognatodonzia con lode presso l'Università di Ferrara.

Perfezionamento in Odontoiatria Pediatrica e in Ortodonzia - Tecnica dell'Arco Segmentato.

Attualmente Professore a Contratto presso la Scuola di Specializzazione in Ortognatodonzia dell'Università Vita-Salute San Raffaele di Milano diretta dal Prof. G. Gastaldi.

Ha rivestito lo stesso ruolo in precedenza anche presso l'Università G.D'Annunzio di Chieti.

A vario titolo è stato relatore per le Università di Roma La Sapienza, Roma Tor Vergata, Roma Cattolica, Milano, Torino, Catania, Messina, L'Aquila, Foggia, Bari e per SIDO, AIDOR, ANDI, AIO, Compagnia Ortodontica.

Ha pubblicato su riviste italiane ed internazionali, relatore in Congressi Nazionali ed Internazionali.

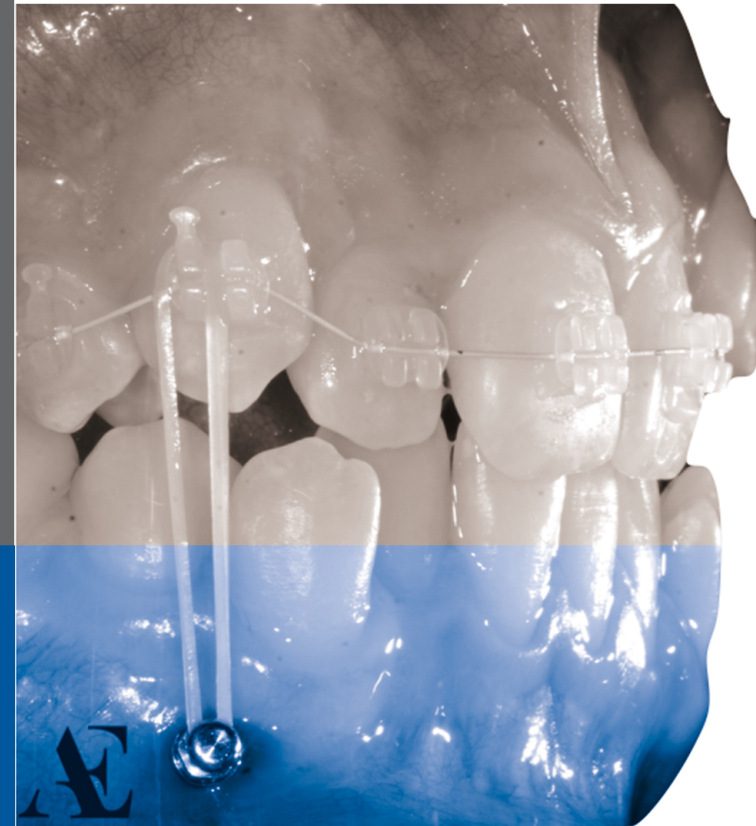
E' professional Speaker per 3M Oral Care e collabora con Dentaureum (didattica limitata al topic Ancoraggio Scheletrico).

Coordina lo Study Group MBTeam. Esercita la libera professione nelle città di Roma, Firenze e Milano.

Autore del testo "Miniscrew, Atlante di utilizzo clinico"

Corso  
teorico-pratico

# Biomeccaniche COMPLESSE con ancoraggio scheletrico



## Campobasso

Via Scardocchia, 8 • Tel. 0874.360285

## San Salvo (CH)

Centro Polispecialistico Via delle Ginestre, 14 • Tel. 389.4856800

[www.studioeliseo.it](http://www.studioeliseo.it)

## Roma

Via Helsinki, 20 • TEL. 06.89.27.57.61

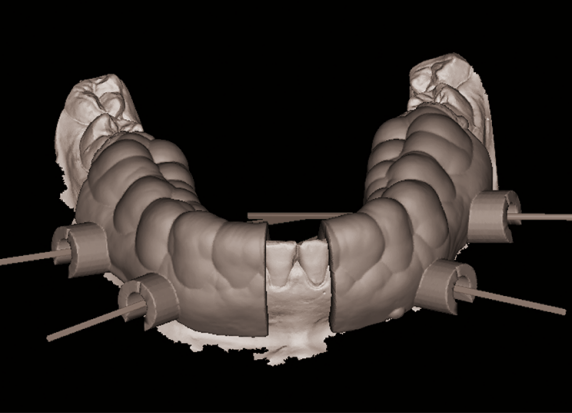
[www.gianluigifiorillo.it](http://www.gianluigifiorillo.it)



## Roma

## 16-17 aprile 2021

Dr. Andrea Eliseo, Dr. Gianluigi Fiorillo



### Descrizione del corso

Il controllo dell'ancoraggio assume sempre più rilevanza con l'importante incremento di trattamenti ortodontici nei pazienti adulti. Con l'avvento delle moderne tecniche implantari e minimplantari si assiste ad una semplificazione delle terapie ortodontiche, anche nei casi in cui vi è assenza di un ancoraggio naturale o di un presidio ortodontico adeguato.

Attraverso l'applicazione delle miniscrew come ancoraggio è possibile ridurre, se non eliminare, eventuali complicazioni presenti durante un trattamento ortodontico, senza peraltro richiedere alcuna collaborazione da parte del paziente. Durante il corso ci soffermeremo sull'utilizzo delle miniscrew, sull'evoluzione che queste hanno subito e sui protocolli da seguire per il loro corretto utilizzo.

Inoltre, valuteremo casi clinici personalmente trattati e documentati mediante TAC 3D, la cui terapia ortodontica eseguita anche attraverso l'utilizzo di allineatori estetici, prevede l'applicazione di miniscrews per ottenere precisi movimenti dentali. L'obiettivo è di far conoscere ai corsisti i vantaggi nell'utilizzo delle miniscrew durante i trattamenti ortodontici attraverso una metodica semplice ed efficace.

**Ad una prima fase teorica ne seguirà una pratica.**



**Nel costo d'iscrizione è compreso il nuovo "Atlante di utilizzo clinico delle miniscrew nell'ortodonzia moderna" dal prezzo di copertina di € 149,00**

### Modalità e costi

**Il costo del corso è di 500 euro (iva esclusa). Le iscrizioni dovranno pervenire entro il 9 aprile 2021. Il corso si terrà con un numero massimo di 20 partecipanti.**

### Modalità di pagamento:

Acconto di 100 + IVA all'atto dell'iscrizione con bonifico e saldo entro il 15 aprile 2021.

### Pagamento mediante bonifico:

IBAN: IT 44 0 08472 36620 000000080453

### MODULO DI ADESIONE AL CORSO

Nome \_\_\_\_\_

Cognome \_\_\_\_\_

C. F. \_\_\_\_\_

P. IVA \_\_\_\_\_

Qualifica \_\_\_\_\_

Indirizzo \_\_\_\_\_

Città \_\_\_\_\_ C.A.P. \_\_\_\_\_ Prov. \_\_\_\_\_

Telefono \_\_\_\_\_ Cell. \_\_\_\_\_

Fax \_\_\_\_\_ e-mail: \_\_\_\_\_

### DATI PER LA FATTURAZIONE

Intestazione \_\_\_\_\_

Indirizzo \_\_\_\_\_

Città \_\_\_\_\_ C.A.P. \_\_\_\_\_ Prov. \_\_\_\_\_

P. IVA \_\_\_\_\_ Cod.Univoco \_\_\_\_\_

### Sede del corso

Centro Odontoiatrico MediLife  
Via Alessio Baldovinetti, 92 - 00142 Roma

### Orari

Inizio delle attività Venerdì ore 9:30/18:00  
Sabato ore 09:30/18:00  
Sono previste pause per il caffè al mattino e al pomeriggio, interruzioni per il pranzo offerto alle ore 13:30.

### Informazioni e iscrizioni

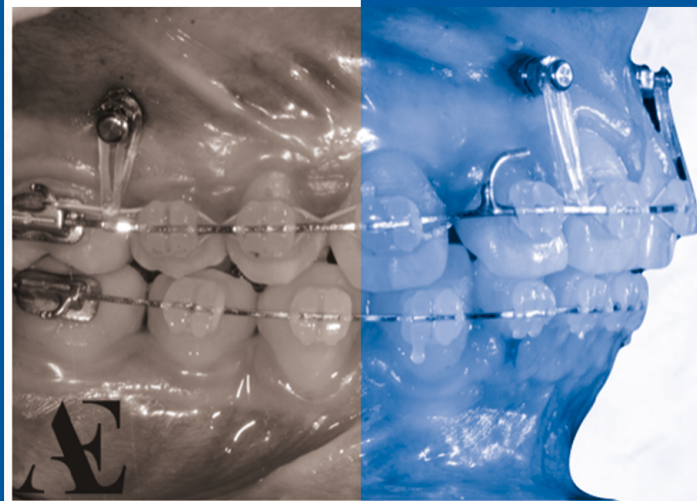
Se si desidera partecipare, è necessario contattare:

Sig. Luca Munarini

Mobile: 051 86 19 35

email: [lmunarini@dentaforum.it](mailto:lmunarini@dentaforum.it)

web: <https://bit.ly/2KcK9yZ>



## PROGRAMMA

### Ortho Implant: caratteristiche, strumentario, procedure

- Design, lunghezze e diametro
- La testa e il collare transmucoso
- Il corpo e la punta
- Il driver dritto, il contrangolo manuale
- Gli accessori
- L'anestesia
- La radiografia preliminare e di controllo (*endorali, OPT, CBCT*)
- Profilassi antibatterica locale e sistemica

### Analisi e scelta dei siti anatomici

- Interradicolare vestibolare
- Interradicolare palatale
- Palato
- Trigono retromolare
- Spina Nasale anteriore

### Evitare e gestire le complicanze

- Contatto radicolare
- Sutura medio-palatina
- Forame palatino maggiore, Arteria palatina, forame incisivo, foro mentoniero
- La perimplantiti
- Protocollo di mantenimento dell'igiene orale in presenza di miniscrew

### Biomeccaniche con ancoraggio scheletrico

- Chiusura spazi estrattivi
- Movimenti mesio distali
- Distalizzazione superiore ad approccio vestibolare
- Distalizzazione superiore ad approccio palatale
- Distalizzazione molare inferiore
- Distalizzazioni nelle terze classi mediante miniscrew inserite nel buccal shelf
- Uprighting secondi molari inferiori ad approccio distale
- Uprighting secondi molari inferiori ad approccio mesiale
- Disinclusione canino superiore ed inferiore (*metodo E.D.S.*)
- Miniscrew associata a trattamenti di Preprotesica
- Miniscrew applicate a propulsori mandibolari
- Miniscrew applicate al Forsus e indicazioni cliniche
- Miniscrew associate a trattamenti con aligners
- Miniscrew in dentizione decidua
- Derotazioni
- Management delle Trasposizioni
- Intrusione posteriore di gruppo e management degli Open Bite
- Intrusione singoli elementi estrusi
- Intrusione denti frontali superiori e management dei deep Bite
- Modifica dell'inclinazione del piano oclusale
- Espansori Ibridi

### Esercitazione pratica su mascelle di maiale