



ROMA 25-26-27-28-29-30 OTTOBRE 2021

MODERNO STRAIGHT WIRE A ISPIRAZIONE MBT

CORSO IN OFFICE



DR. GIANLUIGI FIORILLO
ORTODONZIA e ODONTOIATRIA

MODERNO STRAIGHT WIRE A ISPIRAZIONE MBT

CORSO IN OFFICE RISERVATO A UN NUMERO MASSIMO DI 6 ODONTOIATRI.

DAL LUNEDI POMERIGGIO AL SABATO MATTINA. TUTTO IN UNA SETTIMANA IN FULL IMMERSION, CON SESSIONI DIDATTICHE AL MATTINO (TRANNE IL LUNEDI) E CLINICHE ALLA POLTRONA IL POMERIGGIO. SI AFFRONTERANNO I TEMI DELLO STRAIGHT WIRE PIÙ DIFFUSO (MBT), DELLA SUA EVOLUZIONE, DEL DIGITALE IN ORTODONZIA, DELLA PRATICA CLINICA HANDS-ON E DEI PRINCIPI CHE REGOLANO L'ORTODONZIA CON ALLINEATORI (INVISALIGN).

AI PARTECIPANTI VERRA' OMAGGIATO IL TESTO "MINISCREW, ATLANTE DI UTILIZZO CLINICO" ED. MARTINA 2021



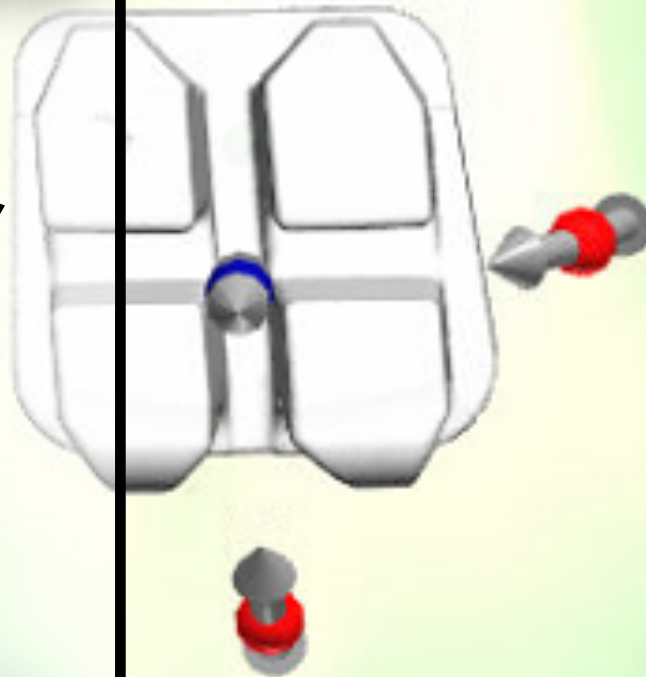
DR. GIANLUIGI FIORILLO
ORTODONZIA e ODONTOIATRIA



LUNEDI 25 OCT

ORE 14.00-19.00.

**INTRODUZIONE ALLA FILOSOFIA MBT,
CAPISALDI, EVOLUZIONE DELLA
TECNICA, PROTOCOLLO DIAGNOSTICO,
IMPOSTAZIONE DEL PIANO DI
TRATTAMENTO, PRESCRIZIONE,
INDIVIDUALIZZAZIONE DELLA
PRESCRIZIONE, TENICA DI
POSIZIONAMENTO, METODO DELLE
CRESTE, DIGITAL INDIRECT BONDING,
SEQUENZA DI ARCHI, ALLINEAMENTO.**





MARTEDI 26 OCT

ORE 9.30-13.00.

CLASSI 1 NON ESTRATTIVE, CLASSI 2 ELASTICI, CLASSI 2 TWIN BLOCK, CLASSI 2 DISTALIZZAZIONE, CLASSI 2 E PROPULSORI MANDIBOLARI, CLASSI 3 NON CHIRURGICHE.

ORE 14.00-19.00

**ATTIVITA' CLINICHE CON PAZIENTI:
SCANSIONE INTRAORALE,
PROGRAMMAZIONE DIGITAL INDIRECT
BONDING.**





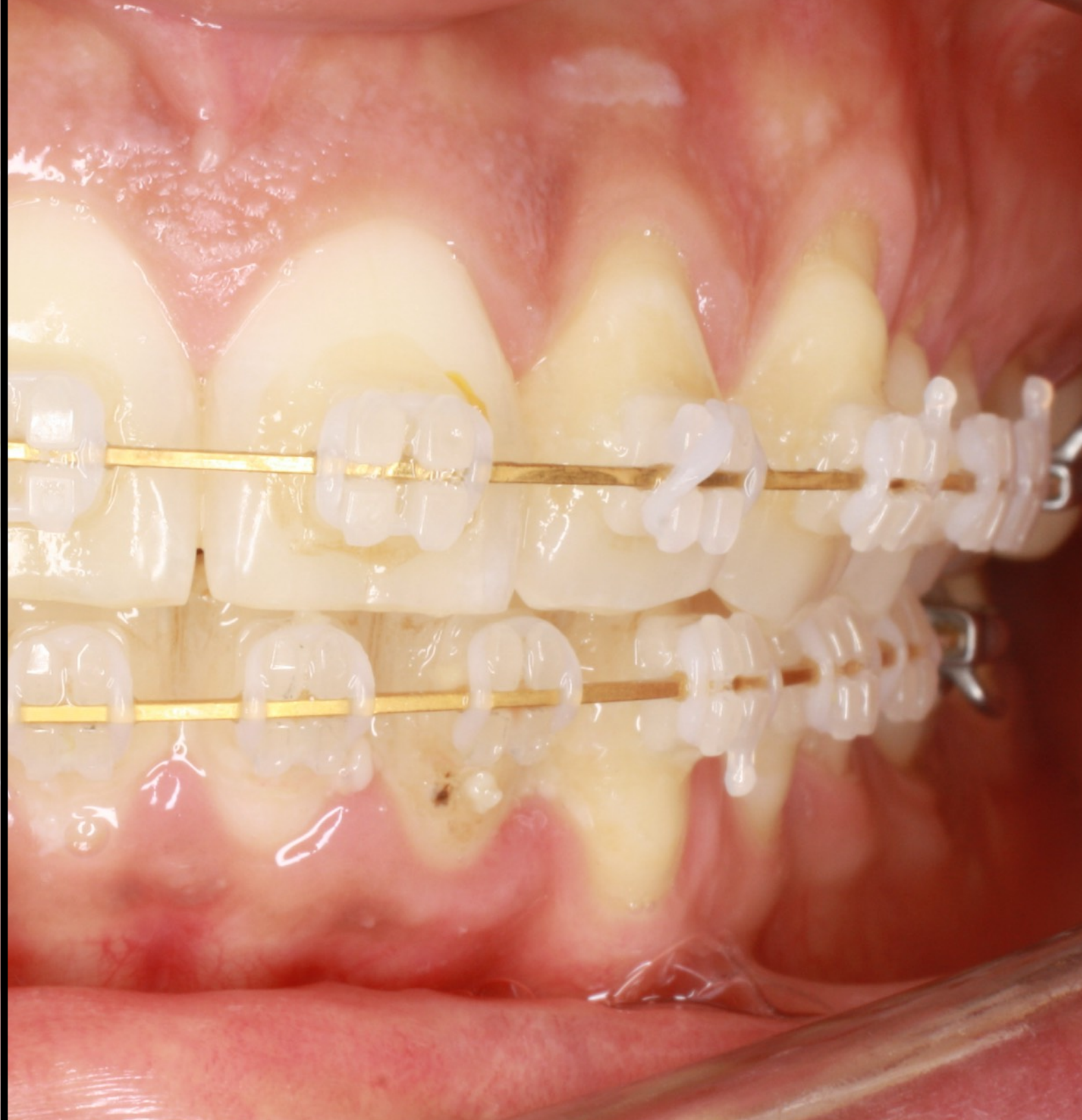
MERC 27 OCT

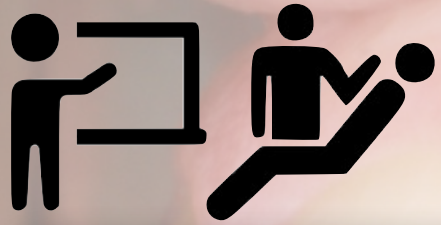
ORE 9.30-13.00

**ANALISI DELLO SPAZIO, VTO,
AFFOLLAMENTO ESTREMO SENZA
ESTRAZIONI, INTERPROXIMAL
REDUCTION, TRATTAMENTI ESTRATTIVI.
CANINI INCLUSI, TRASPOSIZIONI.**

ORE 14.00-19.00

**ATTIVITA' CLINICHE CON PAZIENTI:
BONDING DIRETTO, ROUTINE, DIGITAL
INDIRECT BONDING ALLA POLTRONA.**

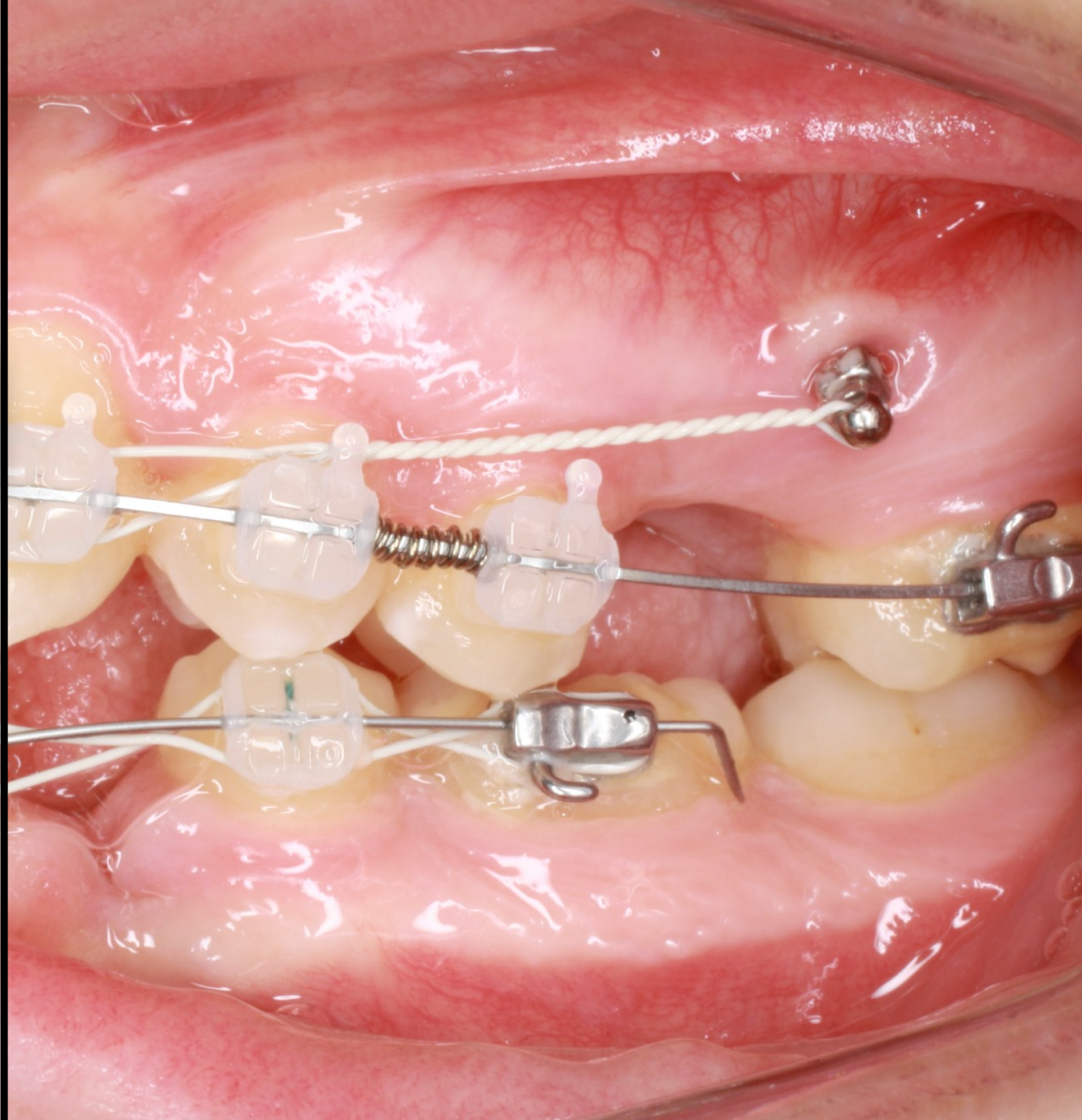




GIOVEDI 28 OCT

**ORE 9.00-13.00
ORTODONZIA PRE PROTESICA,
ORTODONZIA ABBINATA ALLA
CHIRURGIA ORTOGNATICA
CONVENZIONALE E AL SURGERY FIRST.**

**ORE 14.00-19.00
ATTIVITA' CLINICHE CON PAZIENTI:
CAMBIO ARCO, LACE BACK, IMPIEGO
PINZE SWA, MODELLAZIONE PIEGHE DI
FINISHING.**





VENERDI 29 OCT

**ORE 9.00-13.00
PRINCIPI DI ANCORAGGIO SCHELETRICO,
MODELLI BIOMECCANICI PER
UPRIGHTING, MOVIMENTI MESIO-
DISTALI, INTRUSIONI, ESPANSIONE,
DISTALIZZAZIONE.**

**ORE 14.00-19.00
ATTIVITA' CLINICHE CON PAZIENTI IN
TRATTAMENTO CON ALLINEATORI,
APPLICAZIONE ATTACHEMENT E ROUTINE
SPECIFICHE.**





SABATO 30 OCT

**ORE 9.00-13.00
PIANIFICARE PER OTTENERE CONTROLLO
E PREDICIBILITA', PRINCIPI DI
BIOMECCANICA DEGLI ALLINEATORI,
PRESSIONI E NON FORZE, PRINCIPI MBT
APPLICATI AL CLINCHECK, SCELTA DEGLI
ATTACHEMENT IN BASE ALLA DIREZIONE
DEL MOVIMENTO.**





ORARI

MATTINO: ORE 9.30 - 13.00

POMERIGGIO: ORE 14.00 - 19.00

SEDE

**STUDIO DI ORTODONZIA E
ODONTOIATRIA DR FIORILLO
ROMA EUR - VIA HELSINKI 20**

A close-up photograph of a person's teeth. The upper teeth are visible, showing a dental procedure in progress. The teeth are yellowish, and there is a white material being applied to the lower teeth. The gums are red and inflamed.

COSTI

EURO 1600 IVA ESCLUSA. MODALITA' DI PAGAMENTO EURO 800 (976 IVA INCLUSA) ALL'ATTO DELL'ISCRIZIONE, EURO 800 (976 IVA INCLUSA) IN PRIMA GIORNATA.

INFO

**SIG.RA LOREDANA CACCIATORE
TEL: 89275761 - CELL: 3662718823
EMAIL: DRFIORILLO.EUR@GMAIL.COM**

CURRICULUM

GIANLUIGI FIORILLO SI E' LAUREATO PRESSO L'UNIVERSITA' LA SAPIENZA DI ROMA E SUCCESSIVAMENTE SPECIALIZZATO A FERRARA. E' PROFESSIONAL SPEAKER PER 3M ORAL CARE E COLLABORA CON FRADEANI EDUCATION. ATTUALMENTE E' PROFESSORE A CONTRATTO PRESSO LA SCUOLA DI SPECIALIZZAZIONE IN ORTOGNATODONZIA DELL'UNIVERSITA' SAN RAFFAELE DI MILANO DIRETTA DAL PROF. G. GASTALDI. E' SOCIO ATTIVO SIDO, SOCIO AIDOR E EAS. HA PUBBLICATO SU JOURNALS ITALIANI ED INTERNAZIONALI ED E' STATO RELATORE A EVENTI E CONGRESSI ITALIANI ED INTERNAZIONALI. E' COAUTORE DEL LIBRO "MINISCREW-ATLANTE DI UTILIZZO CLINICO".



DR. GIANLUIGI FIORILLO
ORTODONZIA e ODONTOIATRIA