

Corso
teorico-pratico

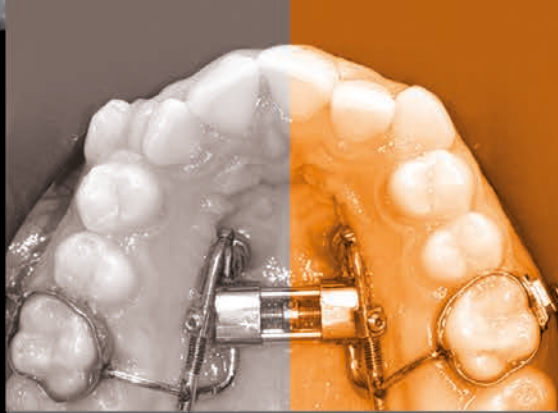
Biomeccaniche COMPLESSE con ancoraggio scheletrico



In collaborazione con

D
DENTAURUM
ITALIA

Roma
25 e 26 Settembre 2020
Dr. Andrea Eliseo, Dr. Gianluigi Fiorillo



Descrizione del corso

Il controllo dell'ancoraggio assume sempre più rilevanza con l'importante incremento di trattamenti ortodontici nei pazienti adulti. Con l'avvento delle moderne tecniche implantari e minimplantari si assiste ad una semplificazione delle terapie ortodontiche, anche nei casi in cui vi è assenza di un ancoraggio naturale o di un presidio ortodontico adeguato.

Attraverso l'applicazione delle miniscrew come ancoraggio è possibile ridurre, se non eliminare, eventuali complicazioni presenti durante un trattamento ortodontico, senza peraltro richiedere alcuna collaborazione da parte del paziente. Durante il corso ci soffermeremo sull'utilizzo delle miniscrew, sull'evoluzione che queste hanno subito e sui protocolli da seguire per il loro corretto utilizzo.

Inoltre, valuteremo casi clinici personalmente trattati e documentati mediante TAC 3D, la cui terapia ortodontica eseguita anche attraverso l'utilizzo di allineatori estetici, prevede l'applicazione di miniscrews per ottenere precisi movimenti dentali. L'obiettivo è di far conoscere ai corsisti i vantaggi nell'utilizzo delle miniscrew durante i trattamenti ortodontici attraverso una metodica semplice ed efficace.

Ad una prima fase teorica ne seguirà una pratica.

Ad ogni corsista verrà consegnata una copia del Sillabo sulle Miniscrew Ortodontiche.

Modalità e costi

Il costo del corso è di 450 euro (iva esclusa). Le iscrizioni dovranno pervenire entro il 18 Settembre 2020.

Il corso si terrà con un numero massimo di 20 partecipanti.

Modalità di pagamento:

Acconto di 100 euro + IVA all'atto dell'iscrizione con bonifico e saldo al momento del corso, in sede.

Pagamento mediante bonifico:

IBAN: IT 78D0 3268 0380 0052 4212 61680

MODULO DI ADESIONE AL CORSO

Nome _____

Cognome _____

C. F. _____

P. IVA _____

Qualifica _____

Indirizzo _____

Città _____ C.A.P. _____ Prov. _____

Telefono _____ Cell. _____

Fax _____ e_mail: _____

DATI PER LA FATTURAZIONE

Intestazione _____

Indirizzo _____

Città _____ C.A.P. _____ Prov. _____

P. IVA _____ Cod.Univoco _____

Sede del corso

Centro Odontoiatrico MediLife
Via Alessio Baldovinetti, 92 - 00142 Roma

Orari

Inizio delle attività Venerdì ore 9:30/18:00

Sabato ore 09:30/18:00

Sono previste pause per il caffè
al mattino e al pomeriggio,
interruzioni per il pranzo offerto alle ore 13:30.

Informazioni e iscrizioni

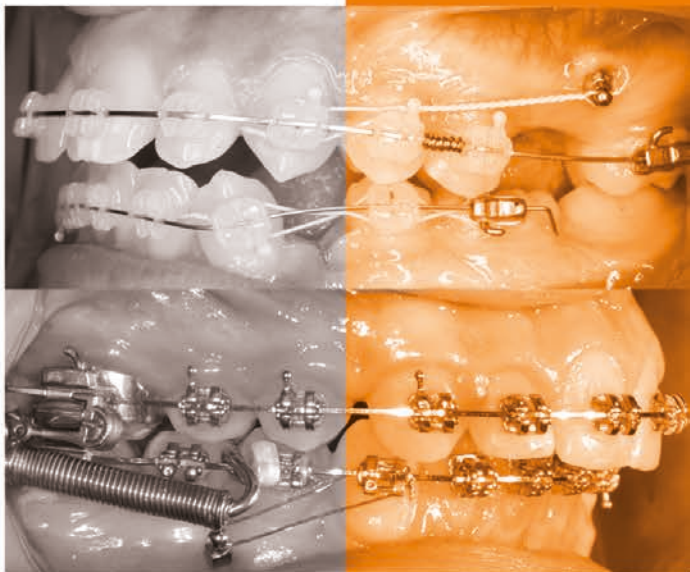
Se si desidera partecipare, è necessario contattare:

Sig. Luca Munarini

Mobile: 328 693 2994

email: lmunarini@dentaforum.it

web: <https://bit.ly/32mi0ff>



PROGRAMMA

Ortho Implant: caratteristiche, strumentario, procedure

- Design, lunghezze e diametro
- La testa e il collare transmucoso
- Il corpo e la punta
- Il driver dritto, il contrangolo manuale
- Gli accessori
- L'anestesia
- La radiografia preliminare e di controllo (*endorali, OPT, CBCT*)
- Profilassi antibatterica locale e sistemica

Analisi e scelta dei siti anatomici

- Interradicolare vestibolare
- Interradicolare palatale
- Palato
- Trigono retromolare
- Spina Nasale anteriore

Evitare e gestire le complicanze

- Contatto radicolare
- Sutura medio-palatina
- Forame palatino maggiore, Arteria palatina, forame incisivo, foro mentoniero
- La perimplantiti
- Protocollo di mantenimento dell'igiene orale in presenza di miniscrew

Biomeccaniche con ancoraggio scheletrico

- Chiusura spazi estrattivi
- Movimenti mesio distali
- Distalizzazione superiore ad approccio vestibolare
- Distalizzazione superiore ad approccio palatale
- Distalizzazione molare inferiore
- Distalizzazioni nelle terze classi mediante miniscrew inserite nel buccal shelf
- Uprighting secondi molari inferiori ad approccio distale
- Uprighting secondi molari inferiori ad approccio mesiale
- Disinclusiono canino superiore ed inferiore (*metodo E.D.S.*)
- Miniscrew associata a trattamenti di Preprotesica
- Miniscrew applicate a propulsori mandibolari
- Miniscrew applicate al Forsus e indicazioni cliniche
- Miniscrew associate a trattamenti con aligners
- Miniscrew in dentizione decidua
- Derotazioni
- Management delle Trasposizioni
- Intrusione posteriore di gruppo e management degli Open Bite
- Intrusione singoli elementi estrusi
- Intrusione denti frontali superiori e management dei deep Bite
- Modifica dell'inclinazione del piano oclusale
- Espansori Ibridi

Esercitazione pratica su mascelle di maiale

Osservazione operatività su pazienti

Dr. Andrea ELISEO

Laurea in Odontoiatria e protesi dentaria Università dell'Aquila;

Master di II livello in Ortognatodonzia clinica multidisciplinare presso l'Università "La Sapienza" Roma;

Specializzato in Ortognatodonzia presso il Policlinico Umberto I° di Roma;

Corso di perfezionamento in Ortodonzia Prechirurgica Surgery-First presso l'Università Cattolica Sacro Cuore di Roma;

Specialista in Ortognatodonzia presso Almarwa Hospital in Bengasi;

Visiting professor presso l'Università di Bengasi (Libia);

Coordina i centri C.S.O. (centri specializzati di ortodonzia);

Autore di pubblicazioni su riviste scientifiche nazionali e internazionali;

Socio S.I.D.O. , A.S.I.O. , A.N.D.I. A.I.D.O.R.;

Relatore per S.I.D.O., A.N.D.I. e A.I.O.;

Relatore in corsi teorico-pratici Universitari e privati;

Relatore in corsi di perfezionamento Universitari;

Relatore in congressi nazionali e internazionali;

Relatore Master II livello in Ortognatodonzia;

Collaborazione in qualità di Speaker con 3M Unitek;

Collaborazione Study Group MBteam;

Collaborazione corso di perfezionamento presso l'Università di Catania;

Esercita libera professione in Ortodonzia a Campobasso, Roma e San Salvo (CH).

Dr. Gianluigi FIORILLO

Laurea con lode in Odontoiatria e PD nel 1992 presso l'Università La Sapienza di Roma;

Specializzazione in Ortognatodonzia con lode presso l'Università di Ferrara nel 2000.

Perfezionamento in Odontoiatria Pediatrica a Roma La Sapienza nel 1995 e in Ortodonzia Tecnica dell'Arco Segmentato a Napoli Federico II nel 1996.

Dal 2005 al 2016 Professore a Contratto di tecnica StraightWire presso la Scuola di Specializzazione dell'Università G. D'Annunzio di Chieti diretta dal Prof. F. Festa.

Lavora a Roma presso il proprio studio sito in zona EUR, dove si occupa in modo esclusivo di Ortodonzia.

È Socio Attivo SIDO di cui è stato Revisore dei Conti negli anni 2006/2007 e Presidente della Commissione Model Display negli anni 2008/2009 e 2013.

Ha fondato nel 1998 e coordina tuttora l'MBTeam Roma.

Collabora in qualità di Speaker con 3M Unitek da diversi anni.

Autore di pubblicazioni su JCO (Journal of Clinical Orthodontics) e altre riviste italiane e internazionali.

È stato relatore presso le Università di Roma La Sapienza, Napoli Federico II, Napoli Vanvitelli, Torino, Catania, Milano, Ferrara, L'Aquila, Messina e per SIDO, Accademia Italiana di Ortodonzia, Collegio dei Docenti.

Campobasso

Via Scardocchia, 8 • Tel. 0874.360285

San Salvo (CH)

Centro Polispecialistico Via delle Ginestre, 14 • Tel. 389.4856800

www.studioeliseo.it

Roma

Via Helsinki, 20 • TEL. 06.89.27.57.61

www.gianluigifiorillo.it